

# ТИПОЛОГИЯ ГОРОДСКОЙ СРЕДЫ АВТОЗАВОДСКОГО РАЙОНА

## ОСНОВНЫЕ ЗОНЫ

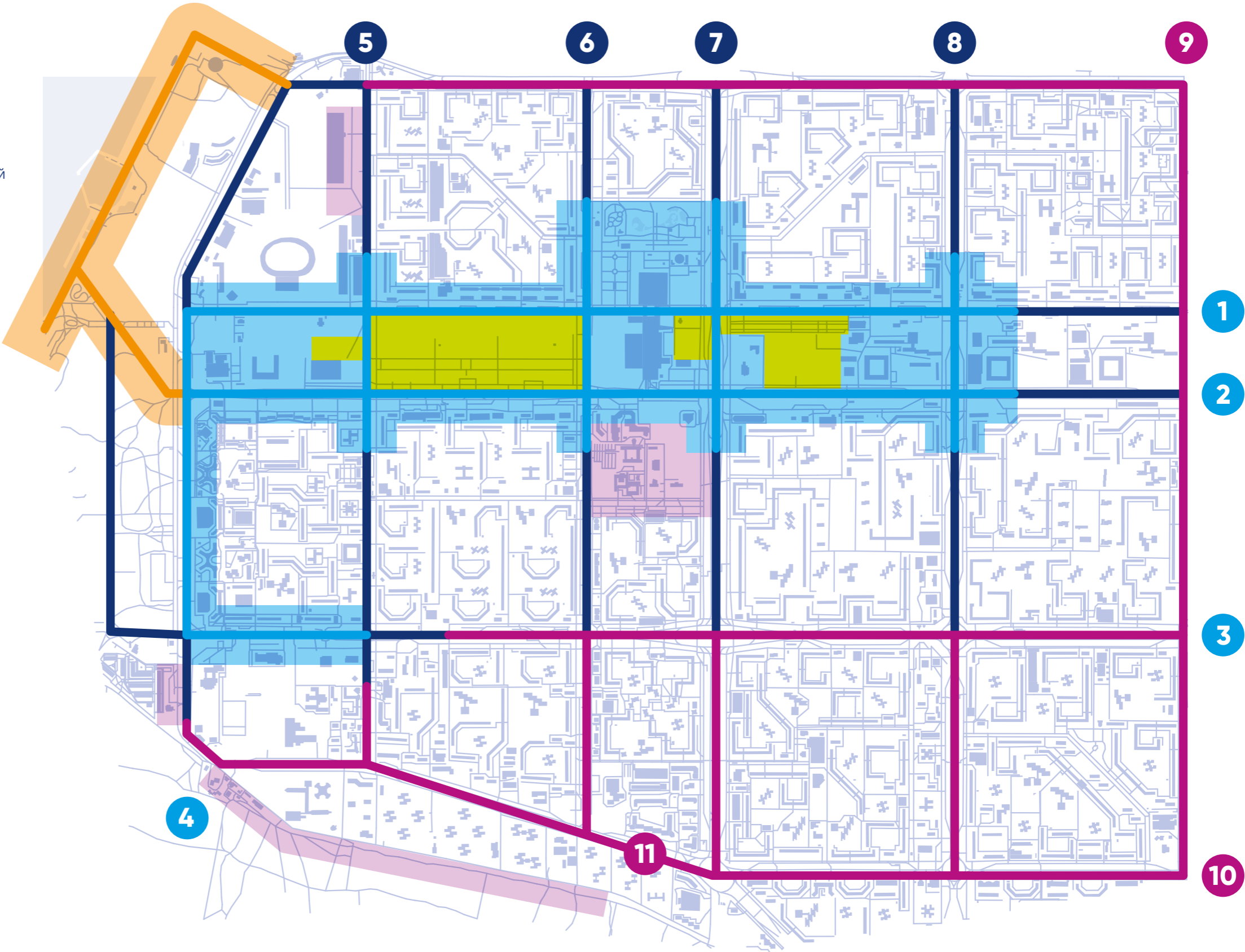
- Зона туристского центра Автозаводского района
- Парки и скверы
- Зона Прибрежного парка и набережной Автозаводского района
- Зоны социальной активности Автозаводского района

## ОСНОВНЫЕ УЛИЦЫ ТУРИСТСКОГО ЦЕНТРА

- 1 Революционная улица
- 2 Юбилейная улица
- 3 Степана Разина проспект
- 4 Спортивная улица

## ПРИЛЕГАЮЩИЕ УЛИЦЫ

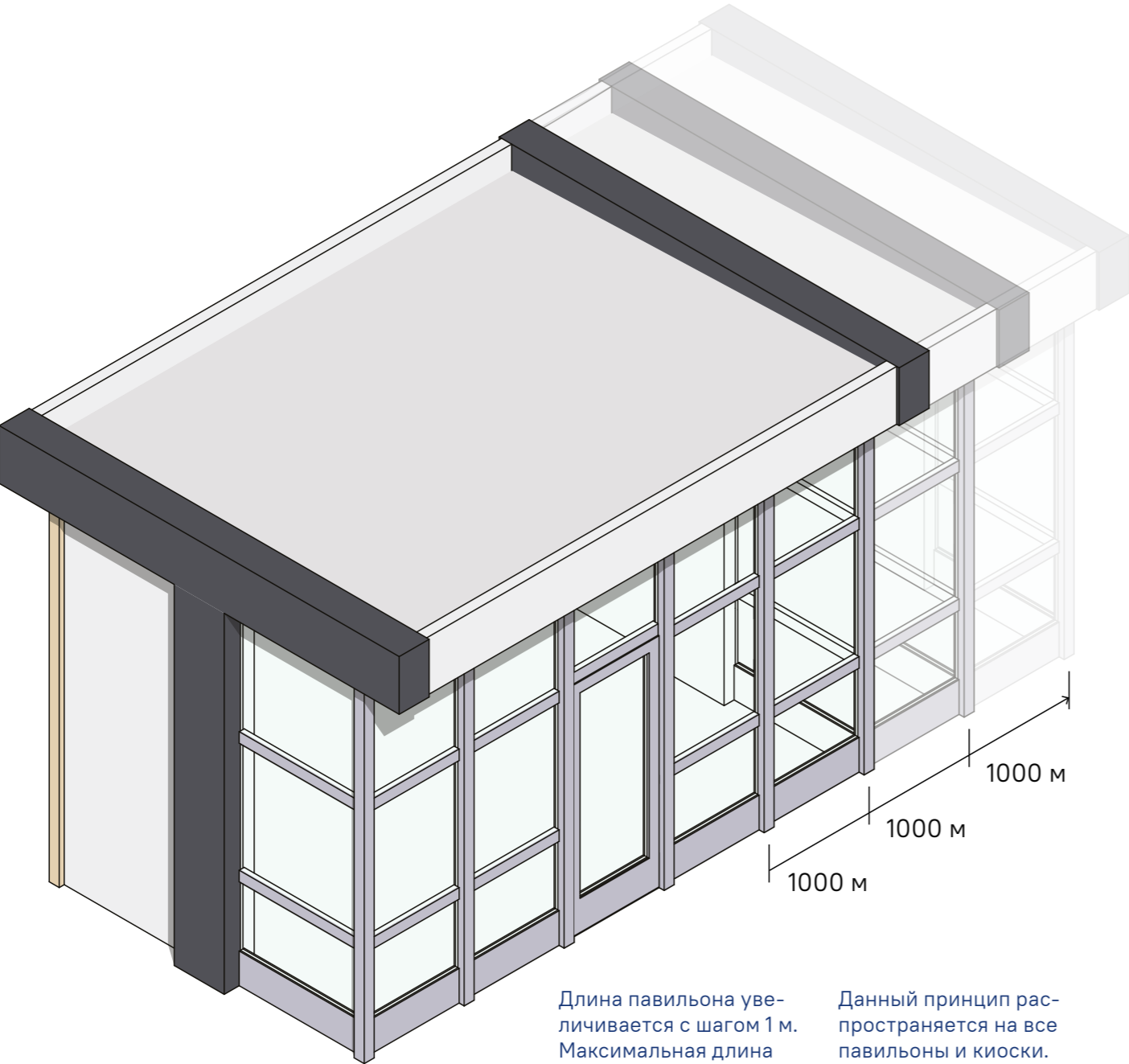
- 5 Приморский бульвар
- 6 Фрунзе улица
- 7 Ленинский проспект
- 8 Свердлова улица
- 9 Дзержинского улица
- 10 Ворошилова улица
- 11 Маршала Жукова улица



# ПАВИЛЬОН

Данный вид торгового объекта подходит для реализации продовольственной и непродовольственной продукции. Возможно осуществление обслуживания покупателей внутри помещения. Внутренняя мебель торгового объекта должна соответствовать единому стилю предприятия.

**Габариты:**  
Длина: 5000 мм  
Ширина: 4000 мм  
Высота: 3800 мм



Длина павильона увеличивается с шагом 1 м. Максимальная длина павильона данного типа — 9 метров. Ширина остаётся фиксированной — 3 м.

Данный принцип распространяется на все павильоны и киоски.

# МАЛОЙ ПЛОЩАДИ

**Каркас:** цельносваренные металлические профили/каркас из трубы квадратного сечения; утепление стен и кровли при помощи минеральной ваты или ваты на основе базальта

**Наружная отделка:** деревянные ламели с пропиткой маслом/металлические ламели (порошковая окраска)

**Остекление:** однокамерный/двойной стеклопакет

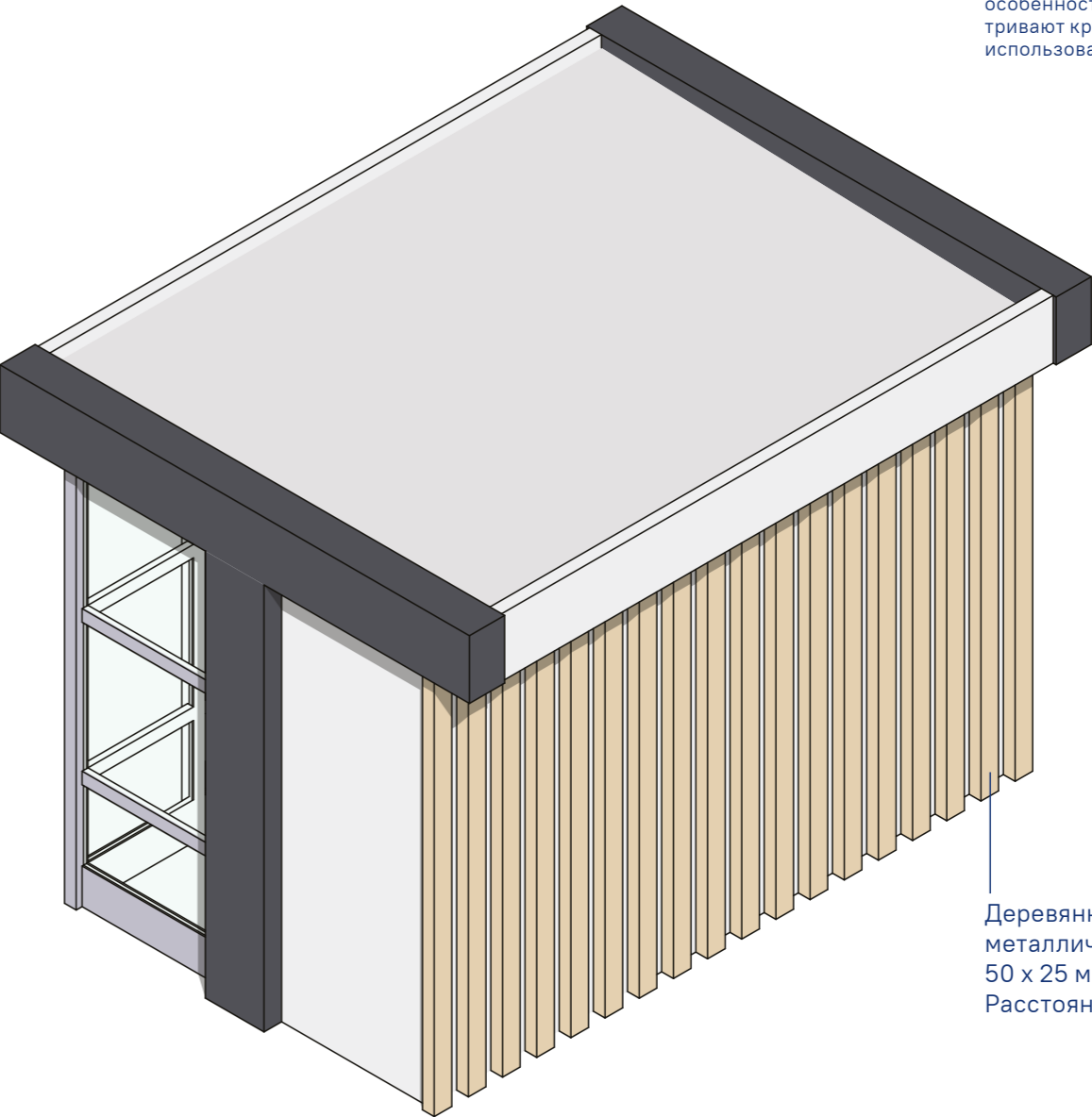
**Внутреннее оборудование:** необходимая мебель; автономное водоснабжение; электрощиток

**Дополнительно может устанавливаться:** вытяжной вентилятор; холодильный шкаф; кондиционер

## ПРАВИЛА

Павильон подходит для размещения наиболее частых видов уличной коммерции, есть возможность сделать вход для посетителей, отдельный вход для персонала.

Размещение возможно в любом городском пространстве. Конструктивные особенности НТО предусматривают круглогодичное его использование.



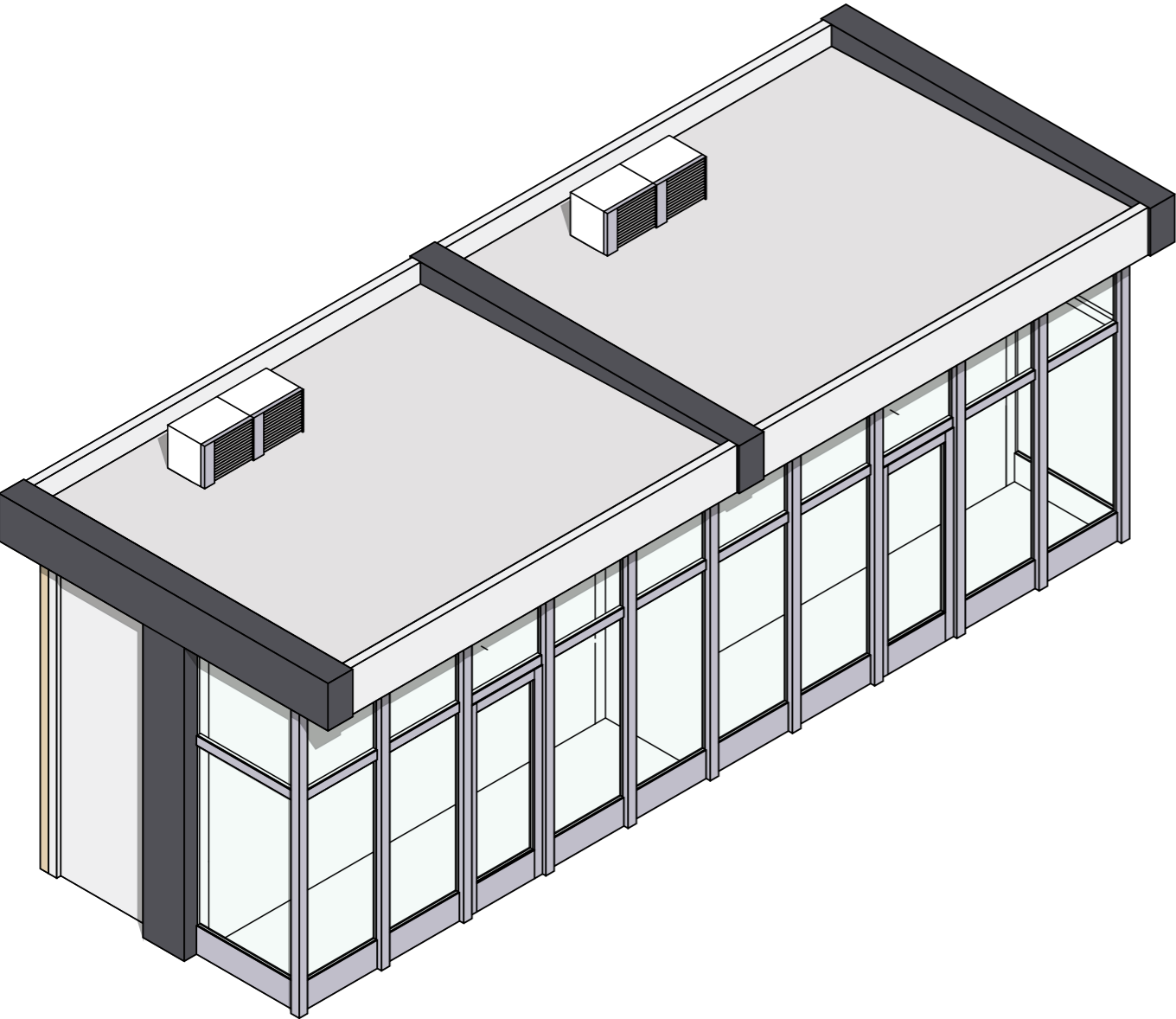
Деревянный брус или металлическая труба 50 x 25 мм  
Расстояние 120 мм

# ПАВИЛЬОН

Данный вид торгового объекта подходит для реализации продовольственной и непродовольственной продукции. Возможно осуществление обслуживания покупателей внутри помещения. Внутренняя мебель торгового объекта должна соответствовать единому стилю предприятия.

**Габариты:**  
Длина: 10000 мм  
Ширина: 4000 мм  
Высота: 3800 мм

Длина павильона увеличивается с шагом 1 м. Максимальная длина павильона данного типа 15 метров.



# СРЕДНЕЙ ПЛОЩАДИ

**Каркас:** цельносваренные металлические профили/каркас из трубы квадратного сечения; утепление стен и кровли при помощи минеральной ваты или ваты на основе базальта

**Наружная отделка:** деревянные ламели с пропиткой маслом/металлические ламели (порошковая окраска)

**Остекление:** однокамерный/двойной стеклопакет

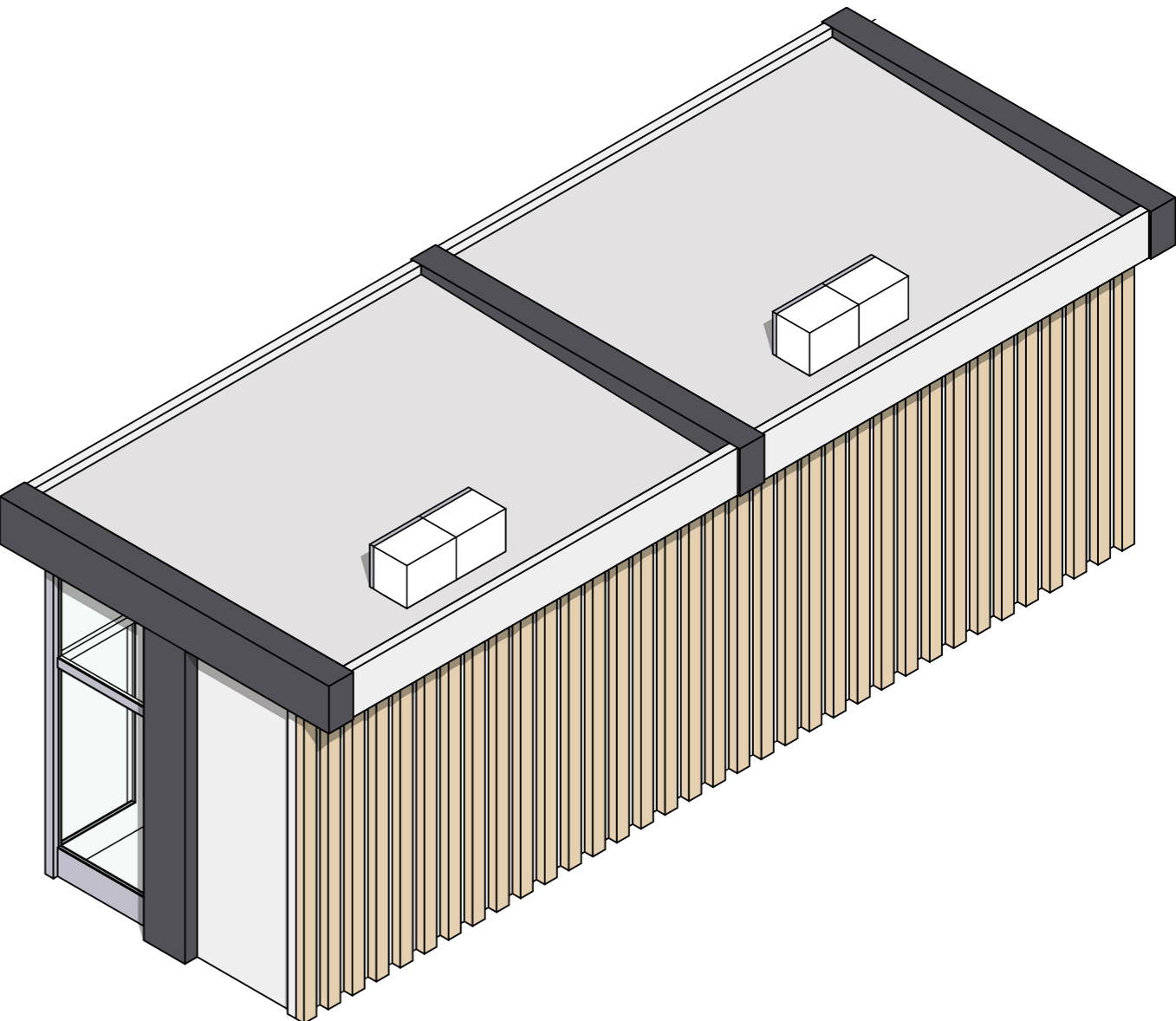
**Внутреннее оборудование:** необходимая мебель; автономное водоснабжение; электрощиток

**Дополнительно может устанавливаться:** вытяжной вентилятор; холодильный шкаф; кондиционер

## ПРАВИЛА

Павильон подходит для размещения наиболее частых видов уличной коммерции, есть возможность сделать вход для посетителей, отдельный вход для персонала.

Размещение возможно в любом городском пространстве. Конструктивные особенности НТО предусматривают круглогодичное его использование.

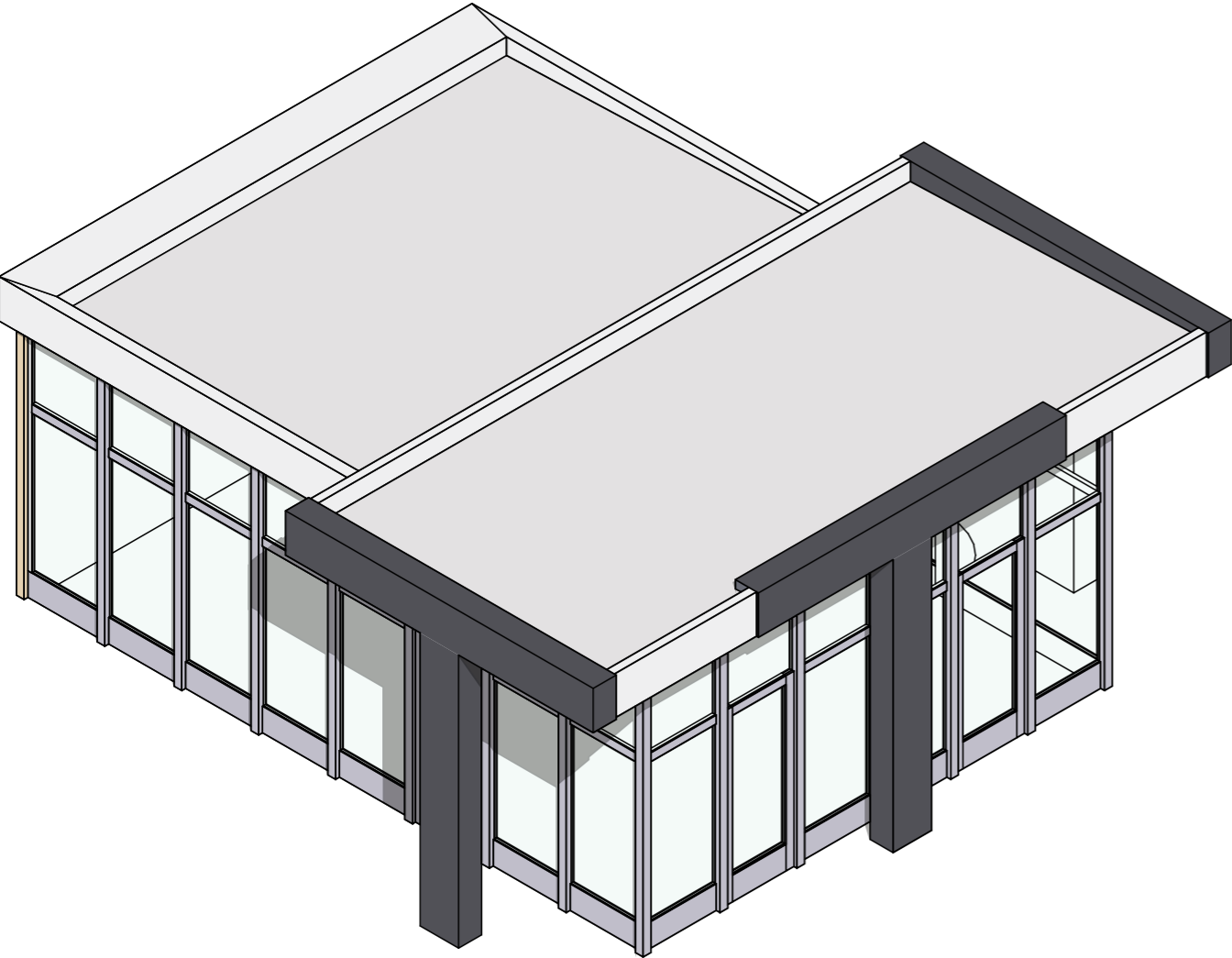


# ПАВИЛЬОН

Данный вид павильона применяется случаях, когда минимальная сторона торговой части павильона должна быть не меньше 4 метров, длина не меньше 5 метров.

**Габариты:**  
Длина: 8000 мм  
Ширина: 8500 мм  
Высота: 4500 мм

Длина и ширина павильона увеличивается с шагом 1 м. Вылет навеса также регулируется.



# БОЛЬШОЙ ПЛОЩАДИ

**Каркас:** цельносваренные металлические профили/каркас из трубы квадратного сечения; утепление стен и кровли при помощи минеральной ваты или ваты на основе базальта

**Наружная отделка:** деревянные ламели с пропиткой маслом/металлические ламели (порошковая окраска)

**Остекление:** однокамерный/двойной стеклопакет

**Внутреннее оборудование:** необходимая мебель; автономное водоснабжение; электрощиток

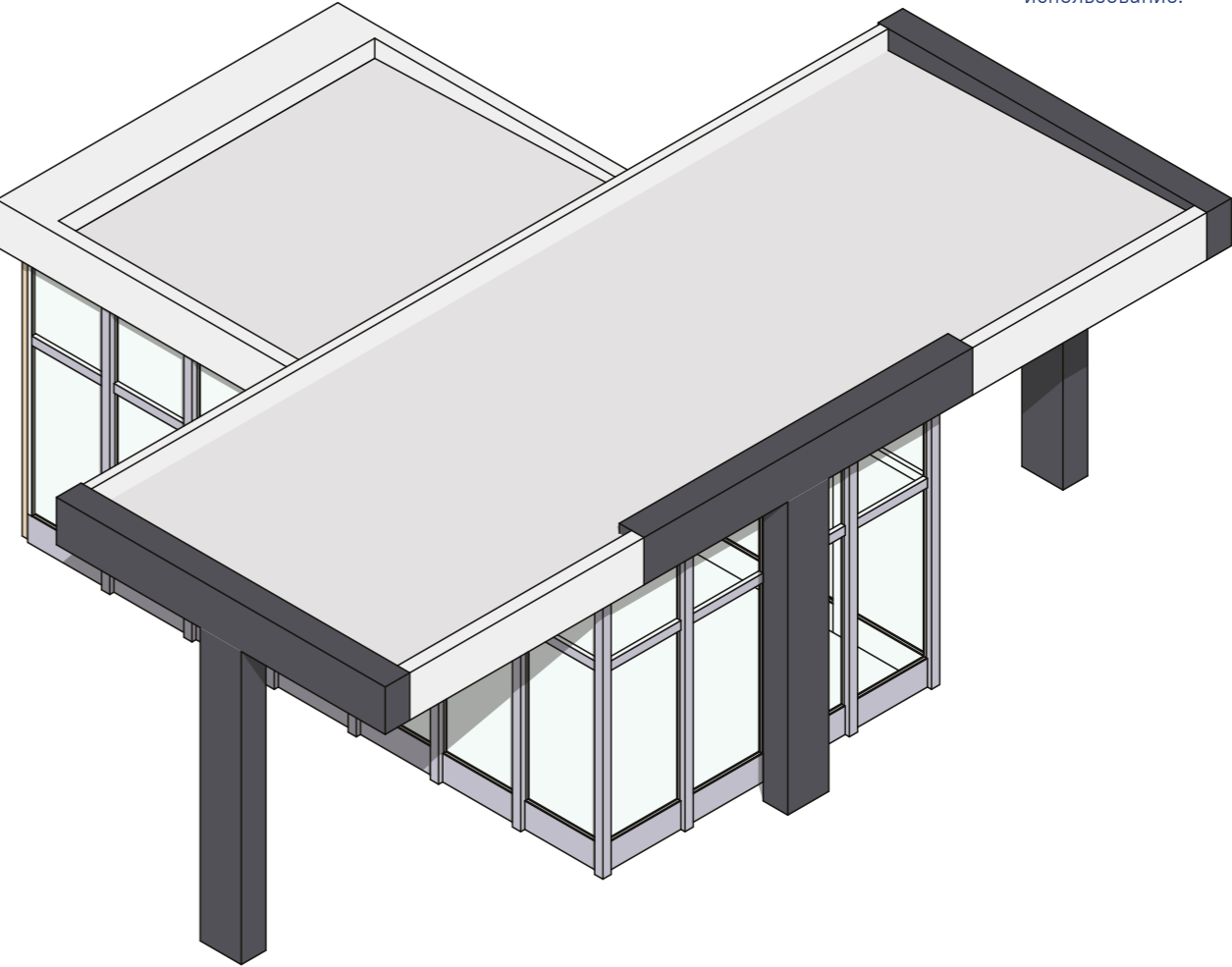
**Дополнительно может устанавливаться:** вытяжной вентилятор; холодильный шкаф; кондиционер

**Габариты:**  
Длина: 10000 мм  
Ширина: 7500 мм  
Высота: 4500 мм

## ПРАВИЛА

Павильон подходит для размещения наиболее частых видов уличной коммерции, есть возможность сделать вход для посетителей, отдельный вход для персонала.

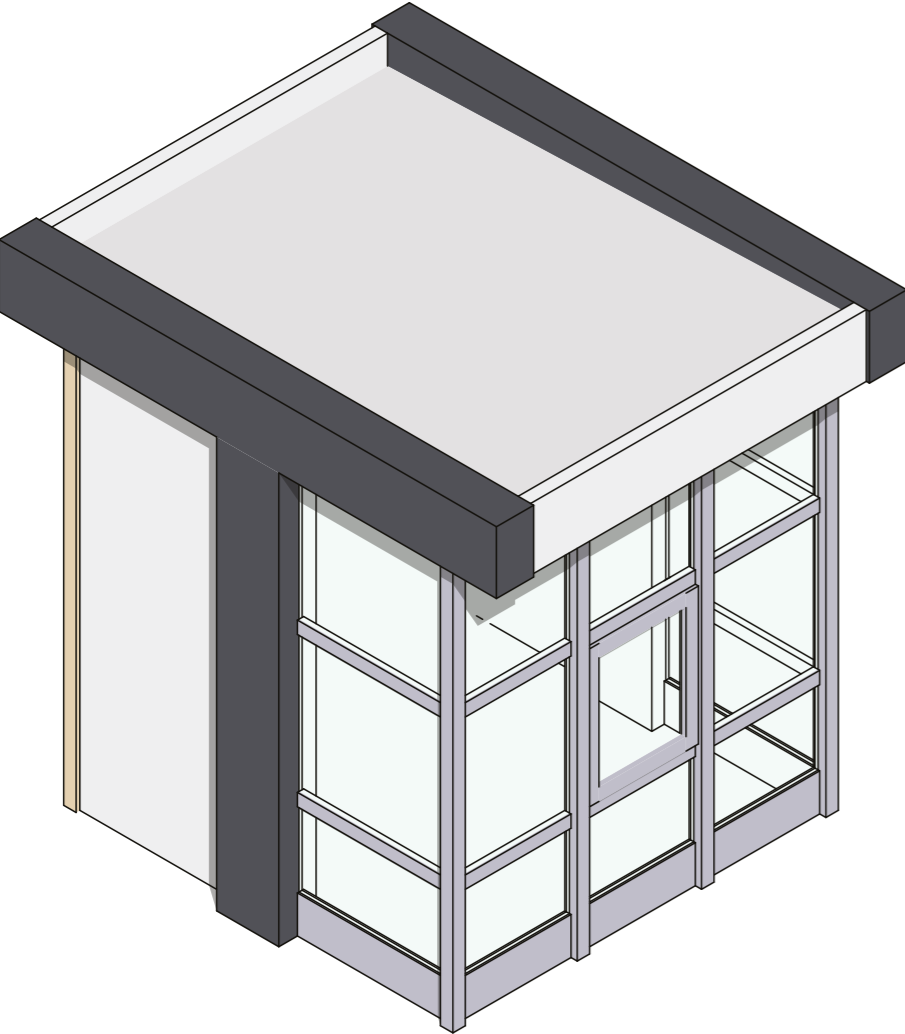
Размещение возможно в любом городском пространстве. Конструктивные особенности НТО предусматривают круглогодичное его использование.



# КИОСК

Данный вид торгового объекта подходит для торговли продовольственными и непродовольственными товарами, а также для предоставления ряда услуг. Киоск размещается без капитального фундамента и без разбора конструкции может быть легко перемещен в другое место.

**Габариты:**  
Длина: 3000 мм  
Ширина: 4000 мм  
Высота: 3800 мм



# МАЛОЙ ПЛОЩАДИ

**Каркас:** цельносваренные металлические профили/каркас из трубы квадратного сечения; утепление стен и кровли при помощи минеральной ваты или ваты на основе базальта

**Наружная отделка:** деревянные ламели с пропиткой маслом/металлические ламели (порошковая окраска)

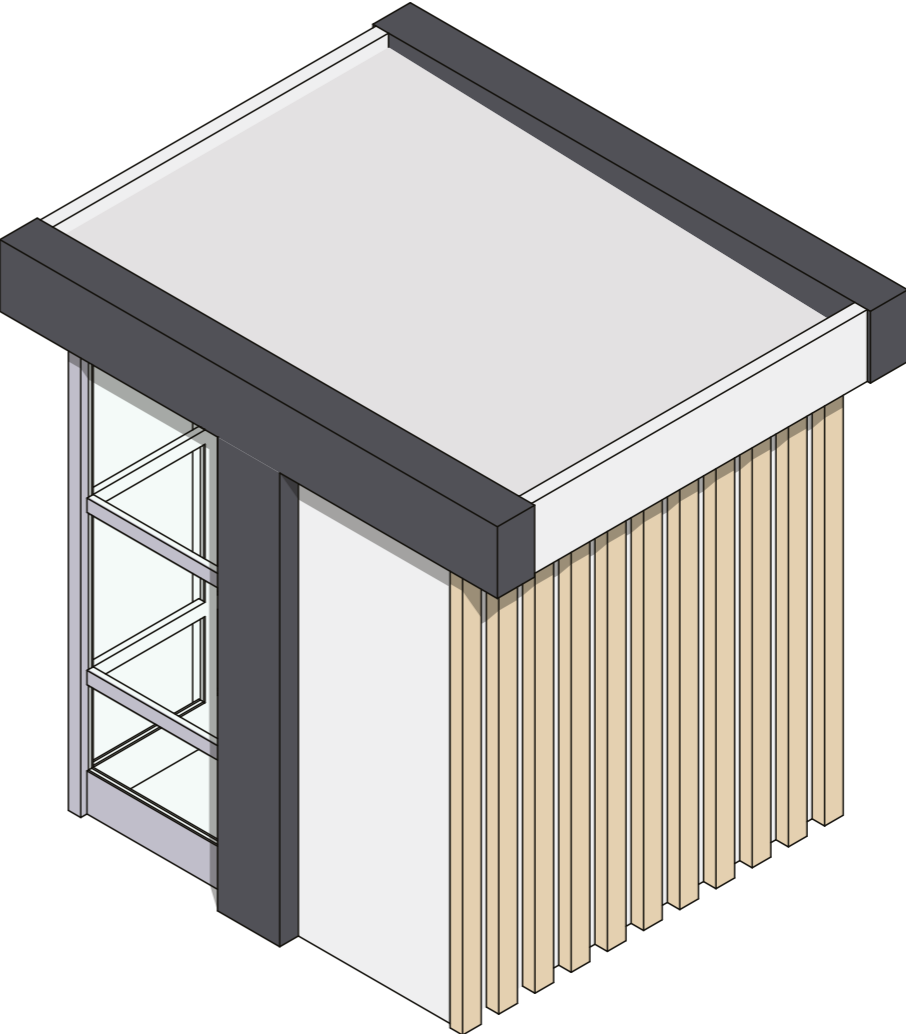
**Остекление:** однокамерный/двойной стеклопакет

**Внутреннее оборудование:** необходимая мебель; автономное водоснабжение; электрощиток

**Дополнительно может устанавливаться:** вытяжной вентилятор; холодильный шкаф; кондиционер

## ПРАВИЛА

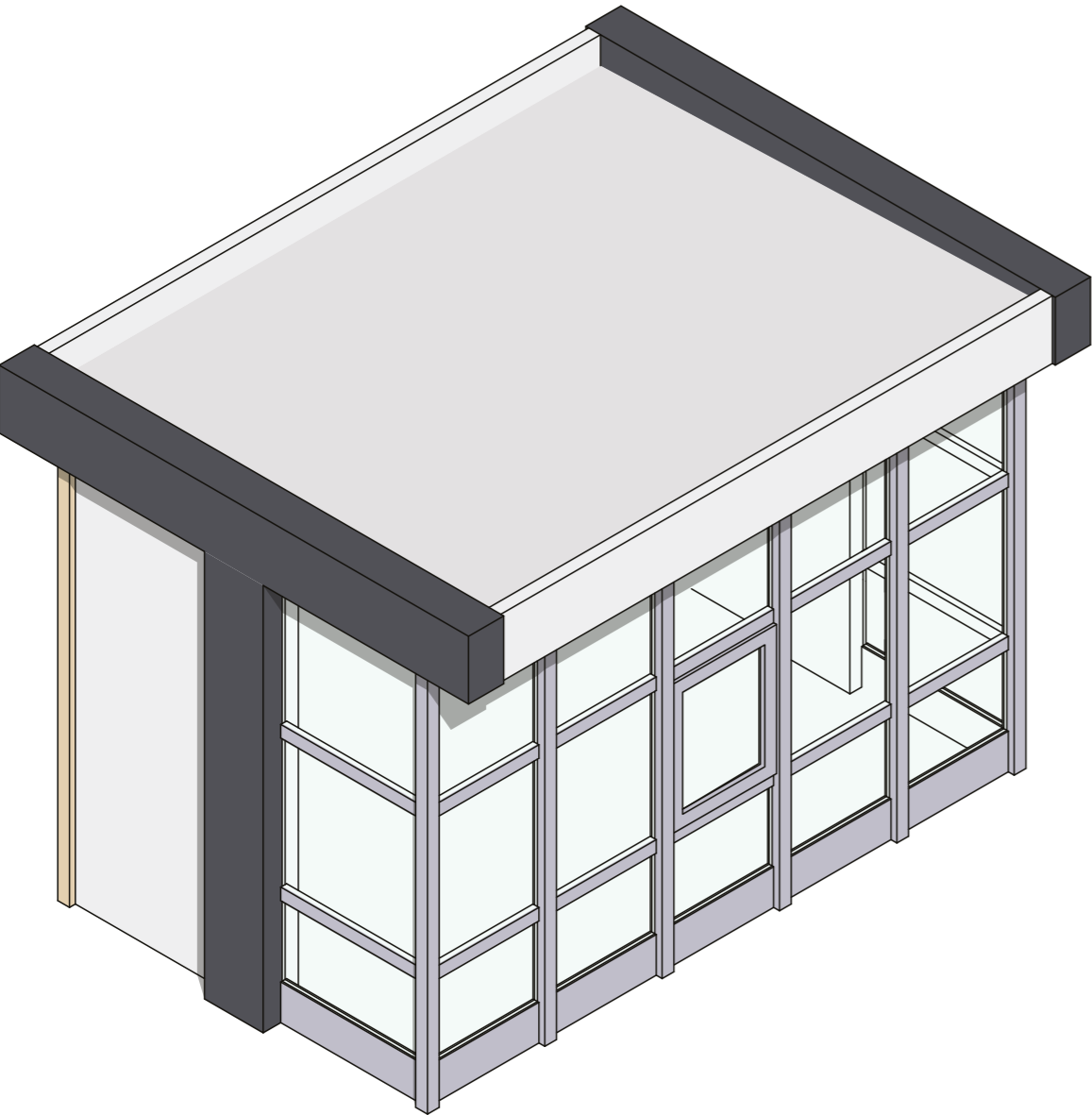
Над зоной обслуживания необходимо устанавливать маркизы или навесы. Размещение возможно в любом городском пространстве. Конструкция НТО может использоваться круглогодично.



# КИОСК

Данный вид торгового объекта подходит для торговли продовольственными и непродовольственными товарами, а также для предоставления ряда услуг. Киоск размещается без капитального фундамента и без разбора конструкции может быть легко перемещен в другое место.

**Габариты:**  
Длина: 5000 мм  
Ширина: 4000 мм  
Высота: 3800 мм



# БОЛЬШОЙ ПЛОЩАДИ

**Каркас:** цельносваренные металлические профили/каркас из трубы квадратного сечения; утепление стен и кровли при помощи минеральной ваты или ваты на основе базальта

**Наружная отделка:** деревянные ламели с пропиткой маслом/металлические ламели (порошковая окраска)

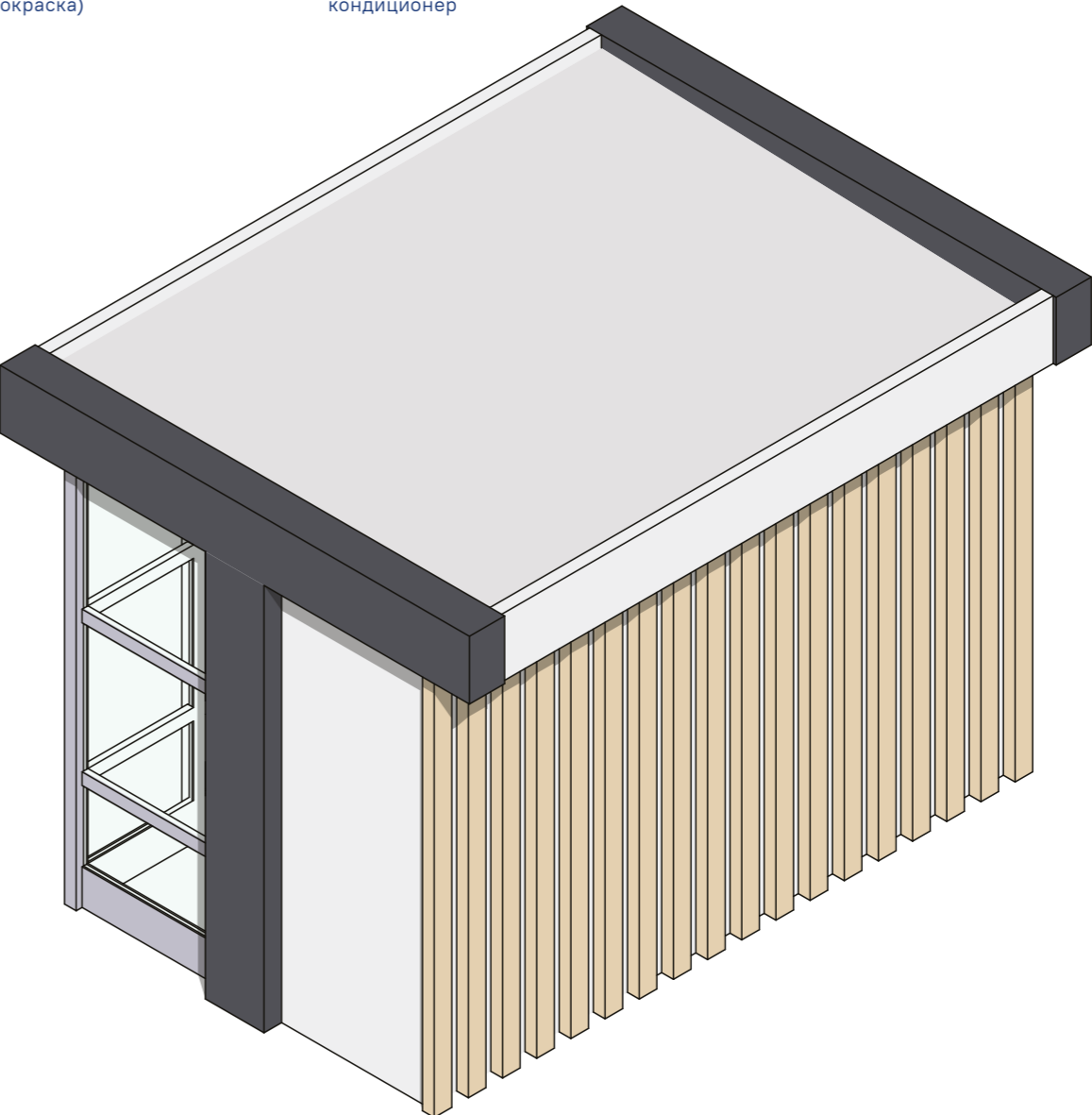
**Остекление:** однокамерный/двойной стеклопакет

**Внутреннее оборудование:** необходимая мебель; автономное водоснабжение; электрощиток

**Дополнительно может устанавливаться:** вытяжной вентилятор; холодильный шкаф; кондиционер

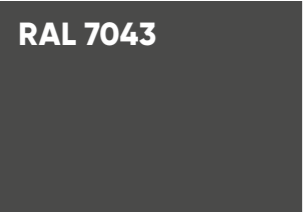
## ПРАВИЛА

Над зоной обслуживания необходимо устанавливать маркизы или навесы. Размещение возможно в любом городском пространстве. Конструкция НТО может использоваться круглогодично.

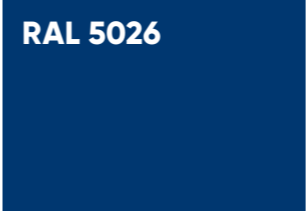
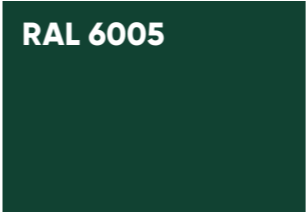


# ОКРАСКА ДЕТАЛЕЙ ПАВИЛЬОНОВ, КИОСКОВ

Основными цветами являются белый и светло-серый цвет. Часть фронтальной конструкции (оконные рамы) могут быть окрашены в темно-графитовый цвет. Часть конструкции в форме буквы «Т» может окрашиваться в различные дополнительные цвета.

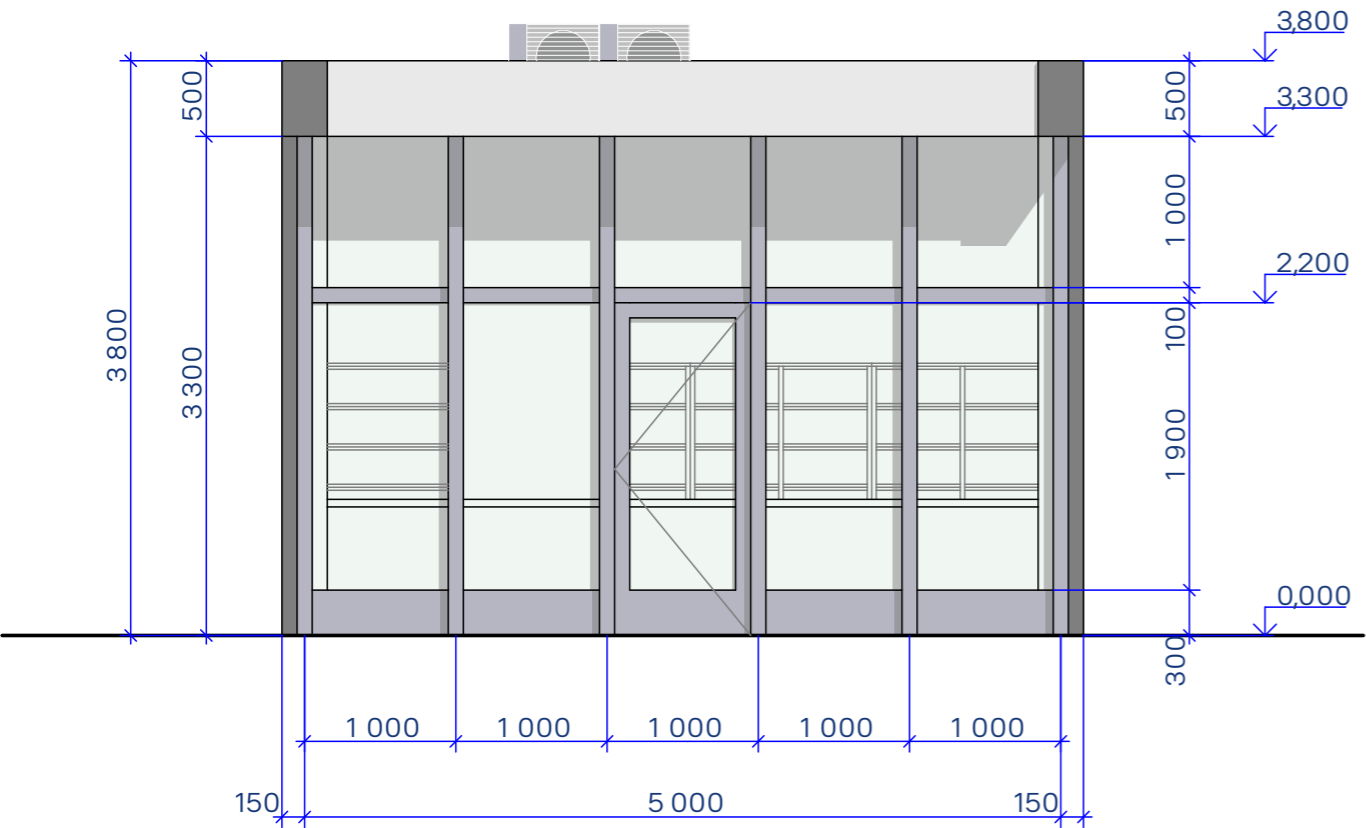


Этот цвет также соответствует цвету оформления задней части.

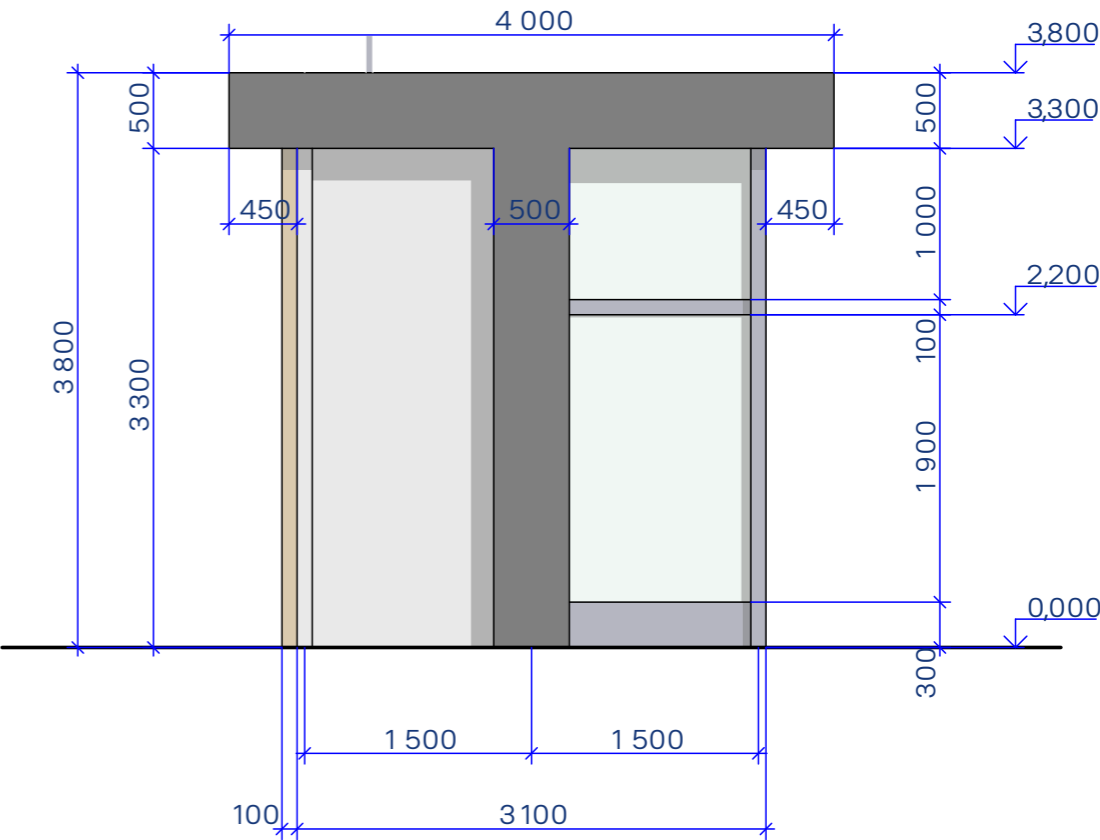


Глухие части	Каркас. Вариант 1	Каркас. Вариант 2
<div>RAL 9003</div>	<div>RAL 9002</div>	<div>RAL 7043</div>
<div>RAL 9002</div>		

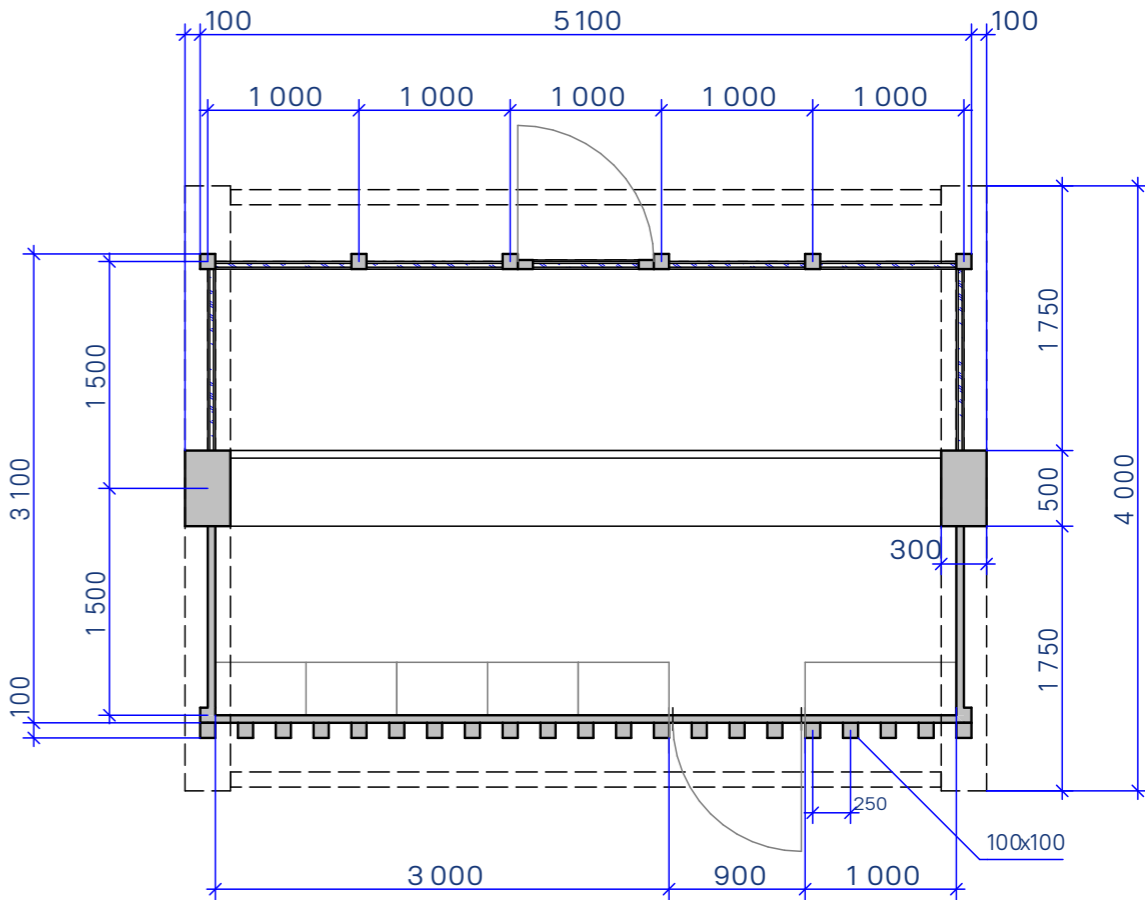
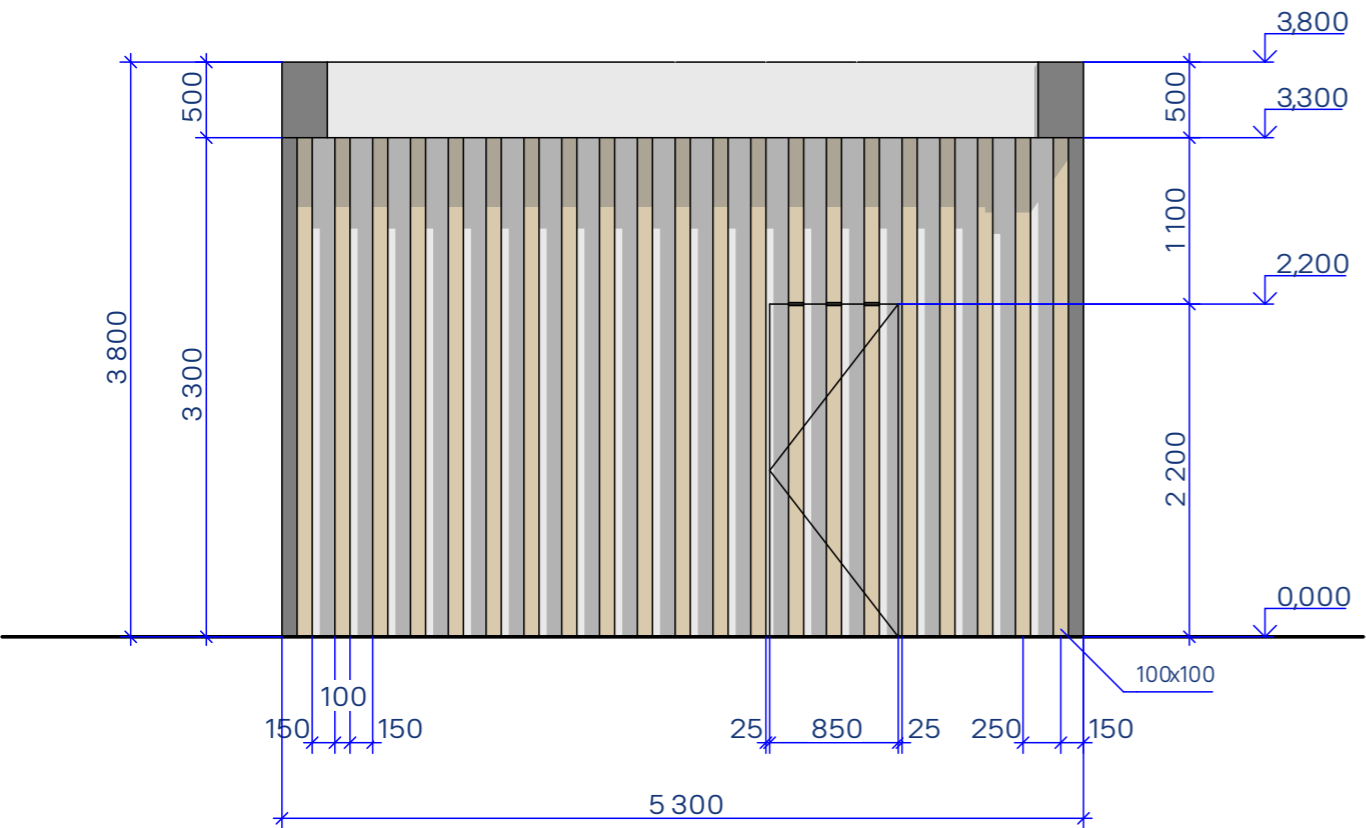
1.1 Павильон- Передний 150



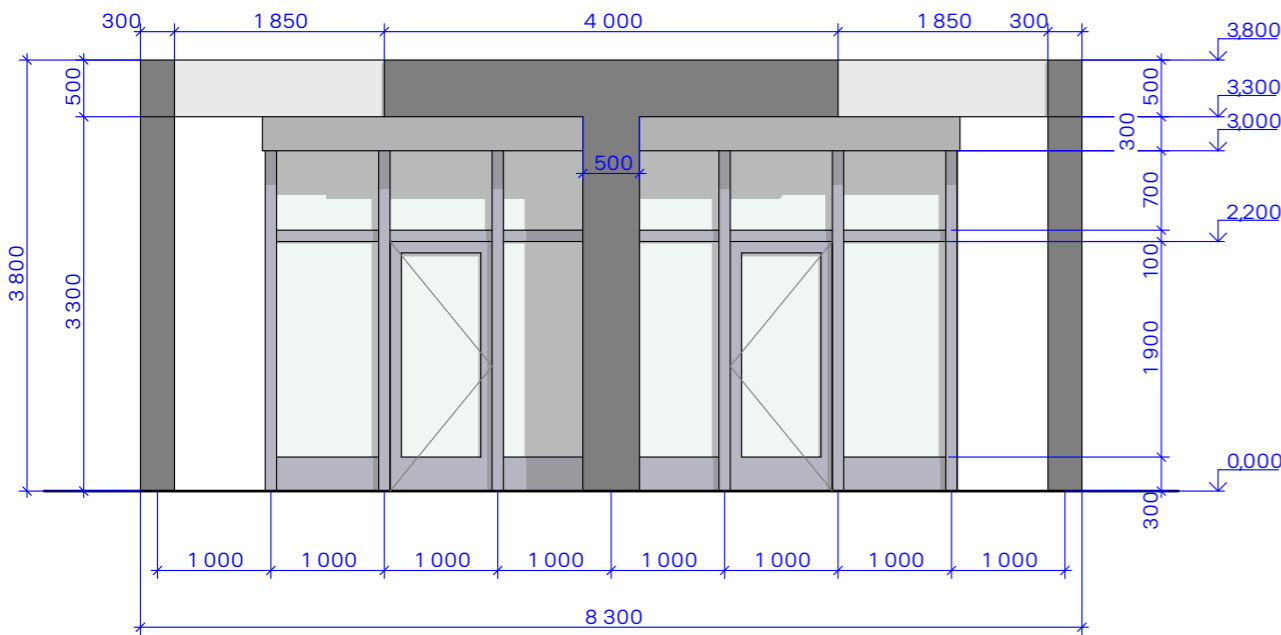
1.2 Павильон- Боковой 150



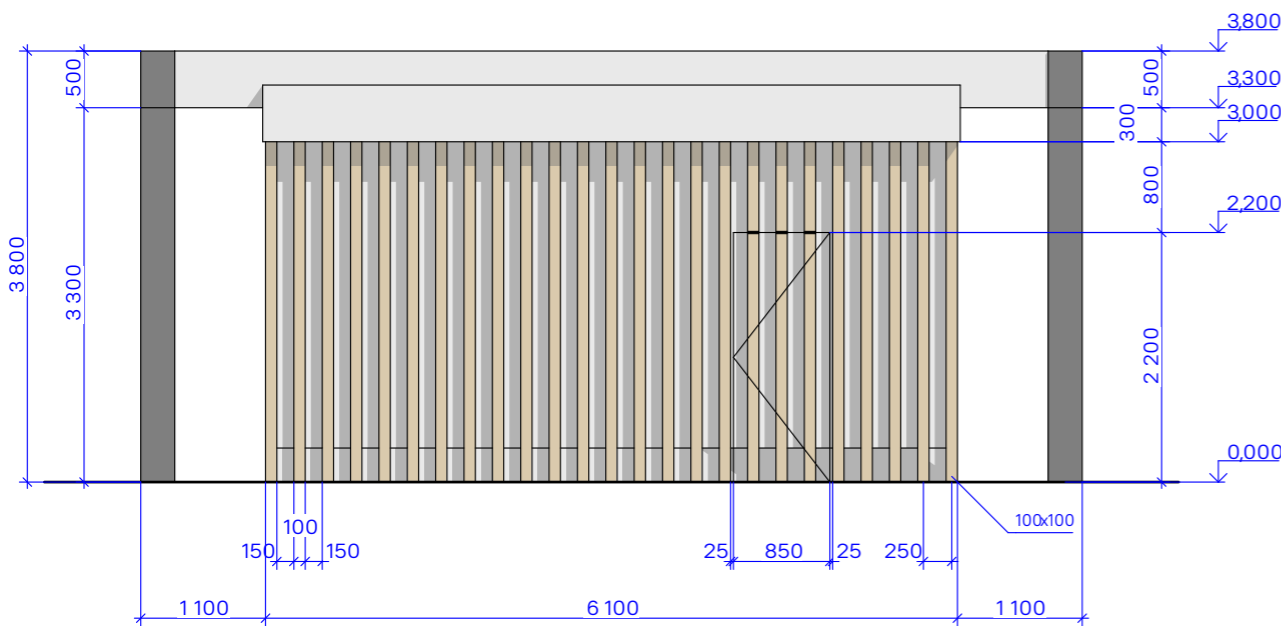
1.3 Павильон- Задний 150



3.1 Большой павильон – Передний 1:50



3.2 Большой павильон – Задний 1:50



3.2 Большой павильон – Боковой 1:50

